

**3589 TORO CANYON PARK ROAD
(SHOTO LAND)**

3589 トロキャニオン パークロード

Santa Barbara California

サンタバーバラ カリフォルニア



Natsuki Takano
1-(310) 985-4334
natsukitik@gmail.com
Lic #01872835
Person Realty, Inc.
<http://www.natsukitik.com>
<http://natsukitik.blogspot.com>

CONTENTS

サンタバーバラ カリフォルニアとはどんなところ？

- サンタバーバラ
- カリフォルニア リベラ
- 美しいビーチ
- エンターテインメントな町
- ワイナリー
- ソルバンク

3589 トロキャニオン パークロード近辺

120 エーカーランド

サンタバーバラ カリフォルニアとはどんなところ？

サンタバーバラ

サンタバーバラの街はロサンゼルスからおよそ90マイル（150 km）北の海岸に位置し、西に向かって30マイルに位置するチャンネル・アイランドとして知られる無人の岩の島のグループが太平洋の気候から守り、穏やかな気候を維持しています。町全体が北側の小高い山を背に南側に太平洋を大きく臨む環境になっております。これらの特長により、1年中暖かく、夏だけでなく冬でも、大勢の観光客で賑わっています。

サンタバーバラ辺りは海岸線がまっすぐ東西に伸びており、全体としては西海岸にもかかわらず、朝日を見ることができます。美しい海岸では水泳、ボート、日光浴に最適の環境です。景色は一様として、薄いベージュ色のスペイン風の建物が並んでいます。劇場、図書館、デパートは、古風な見栄えを保っています。この小さな町は混雑がなく、大きな市と比べると公害などありえないというほど、空気もきれいです。町の産業は、観光、カリフォルニア大学サンタバーバラ校を中心とした教育などです。



サンタバーバラの人口は、89,456人(2007年)で、10万人にも満たない市で、丘に並ぶ家々は、優雅なスペースを備えています。

カリフォルニア・リベラ

5

低い丘が都市のほとんどを囲んでいて、港の壮観な景色を眺めています。内陸の数マイル入ったところでは、サンタ・イネス山脈が美しい背景を東に形成しています。カリフォルニア海岸のこの部分はカリフォルニア・リベラと呼ばれ、旅行者や現地の人々に人気の場所です。

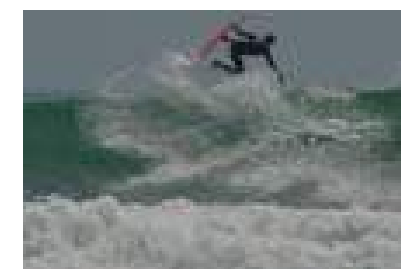
5月から10月がカリフォルニア・リベラを訪れるのに一番いい時期です。この時期は、サイクリング、ボート、魚釣り、ビーチバレーボール、水泳、スノーケリング、ダイビング、クジラやイルカウォッチング、カヤック、ハ



イクキング、ボートチャーター、などなど、たくさんのアクティビティを楽しめる気温です。ビーチで横たわるのに十分な暖かさでもあります。気持ちの良い海風のおかげで真夏でもこちよ、涼しい気候です。冬の間でも、ゴルフやテニス、ハイキングなど、屋外のアクティビティを楽しめます。

美しいビーチ

海岸通りでは、椰子の木と花が縁どり、海からのきれいな風をうけています。レストラン、お店、アクティビティーセンター、クルーズ、ヨットセーリングなどがなっています。また埠頭では魚釣り、食べ歩き、ショッピング、ワインの試飲、アイスクリーム、キャンディーやさんが人々を楽しませています。この場所では、サーフィン、水泳、ヨットレース、日光浴、ローラースケート、サッカー、ビーチバレーボール、チャネルアイランドへ舟こぎ、ピクニック、バーベキューなどのアクティビティーを提供しています。パークでは、日曜アートショーやその他のイベントを、ぶらぶら歩きながら見学することができます。ここでは、観光客だけではなく、その他週末や休暇をカリフォルニアの人たちが楽しんでいます。



サンタバーバラでは、サーフィンに理想的なビーチが多数あります。サンタバーバラから15マイル南の、カーピンテリア近辺のリンコン・ポイントは、カリフォルニアで一番最適のサーフィンのスポットです。初心者や中級者がサーフィンを学べるクラスもあります。

エンターテイメントな町

ビーチから、ステート通りを少し歩いていくと、素敵なレストラン、ブティック、ショッピングモールが揃っています。現地の美術館、芝居劇場、アートギャラリー、コンサートホール、また、夜には、バーやクラブでも旅行者やローカルの人を楽しませています。



ワイナリー

サンタバーバラには、訪れる人々が楽しめる、たくさんのワイナリーがあります。サンタバーバラから北に向かって、サンタイネズ山とプリズマヒルズの間には、イネズバレーがあり、ここでは、ピノノアール、キャバネー、サービニオンブランク、そしてシャドネーのぶどうが栽培されています。ここでは、これらのぶどうを栽培するのに適した気候で、カリフォルニア・セントラル・コーストでは、中心になるひとつの場所です。ワイナリーを訪れてそのヴィンテージを試飲できます。



ソルバング

デンマーク村と知れているソルヴァングは、サンタイネズバレーのルートに沿ったところにあります。レストラン、ベーカリー、お店などもっともユニークな街です。サンタイネズ・バレーから、または行く途中に立ち寄るにはいい観光地です。



3589 トロキャニオンパークロード近辺



トロキャニオンロードは101フリーウェイのサマーランド出口を出て、山をあがっていったところにある。

その周辺は、喉かなイチゴ畑や、花畑、ポロを楽しむ乗馬広場などがある。人々は、広々とした自然の空間で生活をしている。

そして、トロキャニオンパークロードに入ると、山道のカーブを景色を眺めながら上がっていく。

この辺りの住宅は、大きなゲートを持ち、ゲートからまたさらに奥へ入っていくと家があるという、とても敷地の広い構えである。家々の間隔はとても大きい。隣の家を見ることは出来ない間隔で、ポツリポツリと自然の中で建っている状態である。

さわやかに茂っている樹木、灌木。その中でさえずっている鳥たちの声。

喉かな自然の音に囲まれて、山道を上がっていくと、この3589トロキャニオンパークロードが見えてくる。

大きなゲートを入れて、すぐに仰天するような素晴らしい光景が待ち受けている。見下ろすと、地平線が持ち上がっているように見える青い海。青い澄んだ空。時にはポツリと浮かぶ白い雲。そして、山脈とキャニオンに囲まれているのに気づく。

春には花々が咲き、夏には緑が生い茂る。秋には、素晴らしい赤、黄色の紅葉。暖かいので冬でも緑はかかさない。

この土地の持ち主は、松涛ランドカンパニーである。隣接している地所は、米国松涛館空手で所有されており、素晴らしい道場と、芝生のグラウンドと、大島師範の住宅がある。少し離れて隣には、日本の私立女子高校の八雲学園が所有する、八雲レジデンスがある。

このエリアでは、学力レベルが高い、100年以上の歴史をもつ、Cate schoolがある。

120エーカーランド

この広大な120エーカーの土地は、Site Planでわかるように、建物を建てるのに可能な比較的フラットな3つのエリアがある。（注：この120エーカーは現在法的に、ひとつのロットとして存在する。ロットを分割するにはカウンティの承認が必要である。）

南東の太平洋とカーペンテリア、背景には山々、そして東の先まで流れ続ける小川の完璧な全景を持つ。

この土地に最適な建設可能な建築物は、邸宅である。その他、住宅建物、グリーンハウスプロジェクト、植物関係など、その他、許可を取得して使用できる建物もある。

詳細は、こちらのウェブサイトで確認できる。

http://www.sbcountyplanning.org/permitting/ldpp/auth_reg/ordinances.cfm

<http://longrange.sbcountyplanning.org/planareas/torocanyon/torocanyon.php>

- 10 この辺りは、セレブに人気がある。以前、この松涛ランドは、有名俳優、リチャード ウィッドマークに所有されていた。最近では、アーノルド シュワルツネッガーの元愛妻、マリア シュライバーが近隣の土地を購入している。



当地所へ続くゲート



当地所へ続く私設車道



当地所へ続く私設車道



当地所へ続く私設車道



隣接地



隣接地



隣接地

